



**Plano Diretor
Municipal**

Cariacica-ES

AUDIÊNCIA PÚBLICA

Revisão do Plano Diretor de Cariacica

A Prefeitura Municipal de Cariacica, por meio da Secretaria Municipal de Desenvolvimento da Cidade e Meio Ambiente – SEMDEC, convida os cidadãos e entidades para **Audiência Pública Virtual de Apresentação dos Resultados da Fase 1 para Revisão do PDM - Plano Diretor Municipal de Cariacica** - Diagnóstico e Coleta de Informações, conforme calendário abaixo:

20/05/2021
às 19h

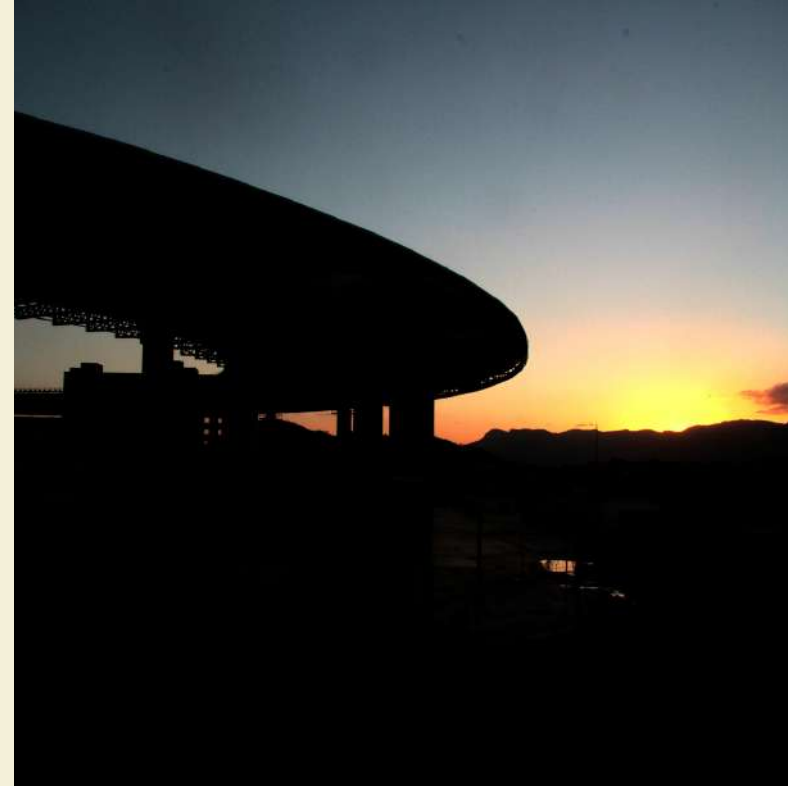
REGIÃO 6

Bandeirante, Bela Aurora, Boa Sorte, Jardim América, Sotelândia, Vale Esperança, Vasco da Gama, Vista Mar.

EVENTO
ONLINE



O link para participar da reunião será disponibilizado no site da Prefeitura de Cariacica e nas redes sociais.



REVISÃO DO PLANO DIRETOR MUNICIPAL DE CARIACICA - PDM 2021

Apresentação do Diagnóstico e
Coleta de Informações

AUDIÊNCIA PÚBLICA

» Revisão do Plano Diretor de Cariacica «

A Prefeitura Municipal de Cariacica, por meio da Secretaria Municipal de Desenvolvimento da Cidade e Meio Ambiente – SEMDEC, convida os cidadãos e entidades para **Audiência Pública Virtual de Apresentação dos Resultados da Fase 1 para Revisão do PDM - Plano Diretor Municipal de Cariacica** - Diagnóstico e Coleta de Informações, conforme calendário abaixo:

25/05/2021 às 19h	REGIÃO 3	Itacibá, Itanguá, Nova Brasília, Nova Valverde, Oriente, Rio Branco, Tucum.
	REGIÃO 5	Alto Boa Vista, Alto Lage, Expedito, Itaquari, Sotema.

**EVENTO
ONLINE**



O link para participar da reunião será disponibilizado no site da Prefeitura de Cariacica e nas redes sociais.

Etapas para a Revisão do PDM 2021



Plano Diretor
Municipal
Cariacica-ES



1ª ETAPA - DIAGNÓSTICO

Avaliação do PDM 2007 (vigente) e da proposta do PDM 2017.
Coleta de Informações junto à entidades e instituições.

2º ETAPA - APRESENTAÇÃO RESULTADOS 1ª ETAPA

Audiências Públicas Virtuais para apresentação dos resultados da 1ª Etapa e coleta de informações junto à população.

3ª ETAPA - CONSOLIDAÇÃO DOS DADOS

Elaboração da proposta de revisão do PDM com base no Diagnóstico e na Coleta de Dados junto às entidades e população.

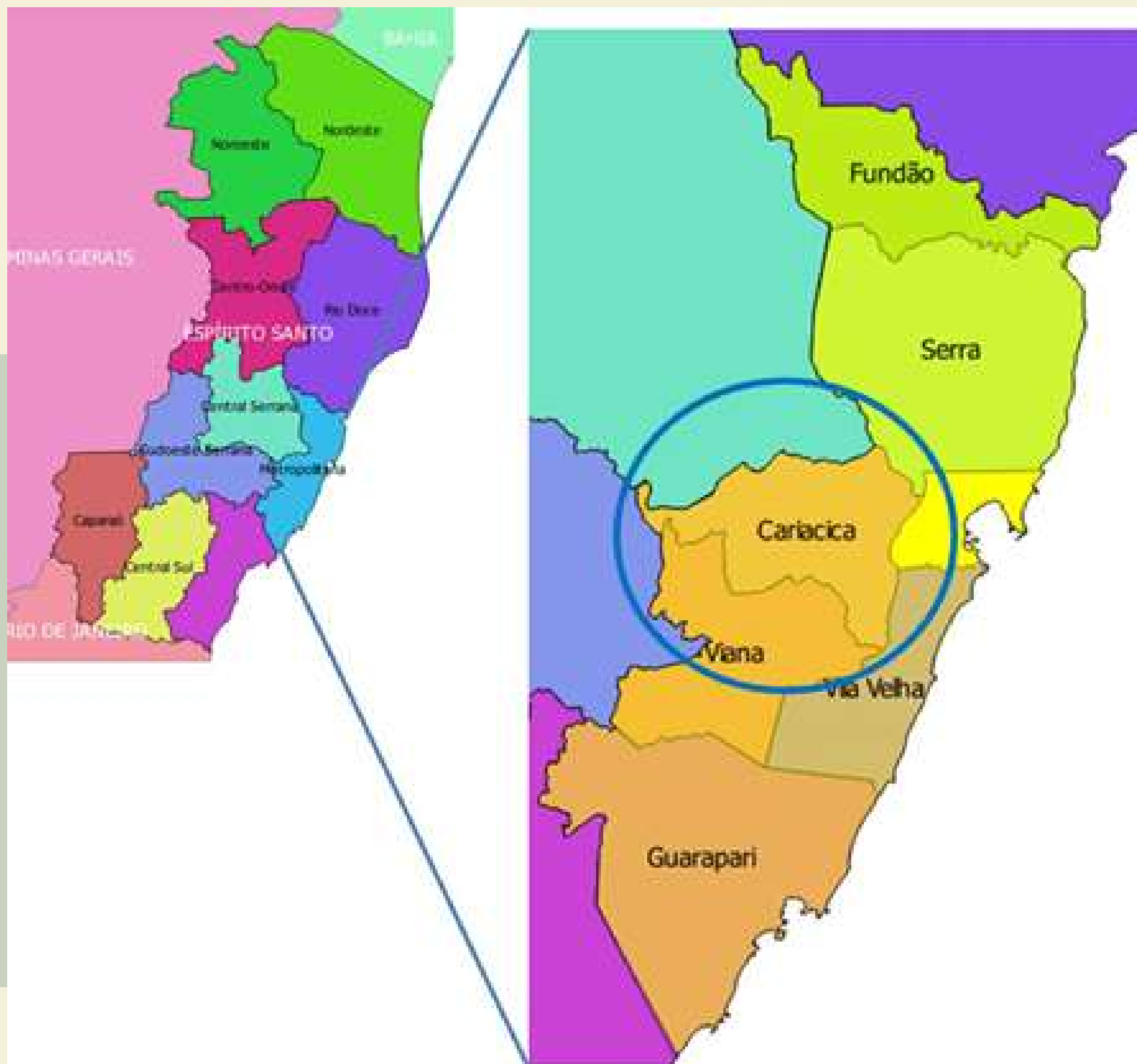
4º ETAPA - DIVULGAÇÃO DA PROPOSTA DO PDM

Divulgação da proposta de PDM no site da prefeitura para avaliação da sociedade.

5º ETAPA - APRESENTAÇÃO DA PROPOSTA FINAL

Audiências Públicas para apresentação para a sociedade da proposta final para o PDM 2021.

Posição Privilegiada



- ESTÁ NO CENTRO DA REGIÃO METROPOLITANA

- CONFRONTA COM AS MAIORES ECONOMIAS DA REGIÃO METROPOLITANA

- MAIOR PARTE DO TRANSPORTE DE CARGAS E PESSOAS QUE CIRCULA NA RMGV PASSA POR CARIACICA



- AVENIDA MÁRIO GURGEL (BR-262)
- RODOVIA GOVERNADOR MÁRIO COVAS (BR-101 - CONTORNO)
- RODOVIA GOVERNADOR JOSÉ HENRIQUE SETTE (ES-080)
- AVENIDA ALICE COUTINHO (LIGAÇÃO DO RODOVIA LESTE - OESTE)
- RODOVIA LESTE - OESTE
- BR 447 (EM CONSTRUÇÃO)
- FERROVIA VITÓRIA-MINAS
- FERROVIA LEOPOLDINA
- BAIA DE VITÓRIA (AQUAVIÁRIO)



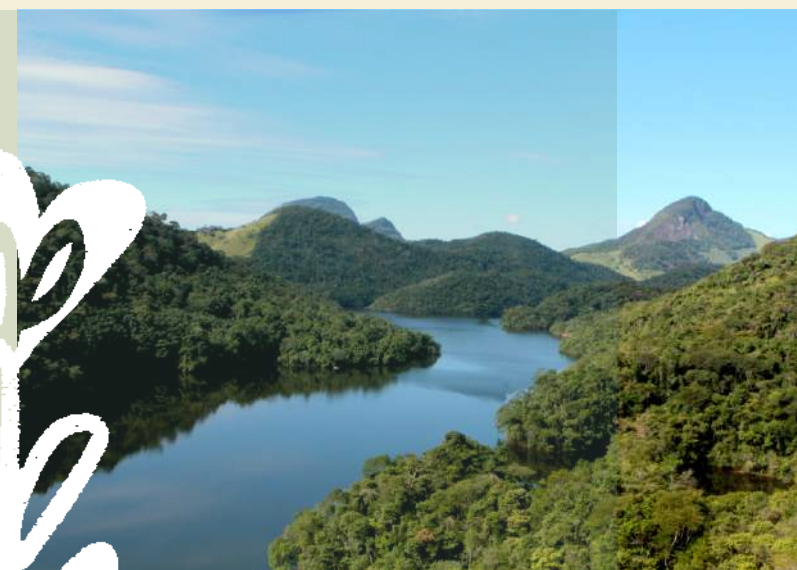
PARQUE NATURAL MUNICIPAL DO MONTE MOCHUARA (PNM) E A ÁREA DE PROTEÇÃO AMBIENTAL (APA)



RESERVA DE DESENVOLVIMENTO SUSTENTÁVEL MUNICIPAL DO MANGUEZAL DE CARIACICA (RDS)



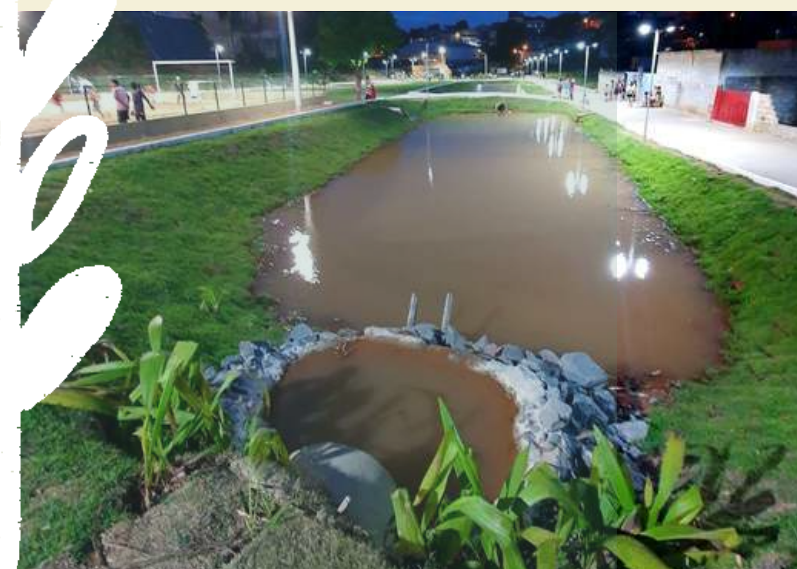
PARQUE MUNICIPAL O CRAVO E A ROSA



RESERVA BIOLÓGICA DE DUAS BOCAS



PARQUE NATURAL MUNICIPAL DO MANGUEZAL DE ITANGUÁ

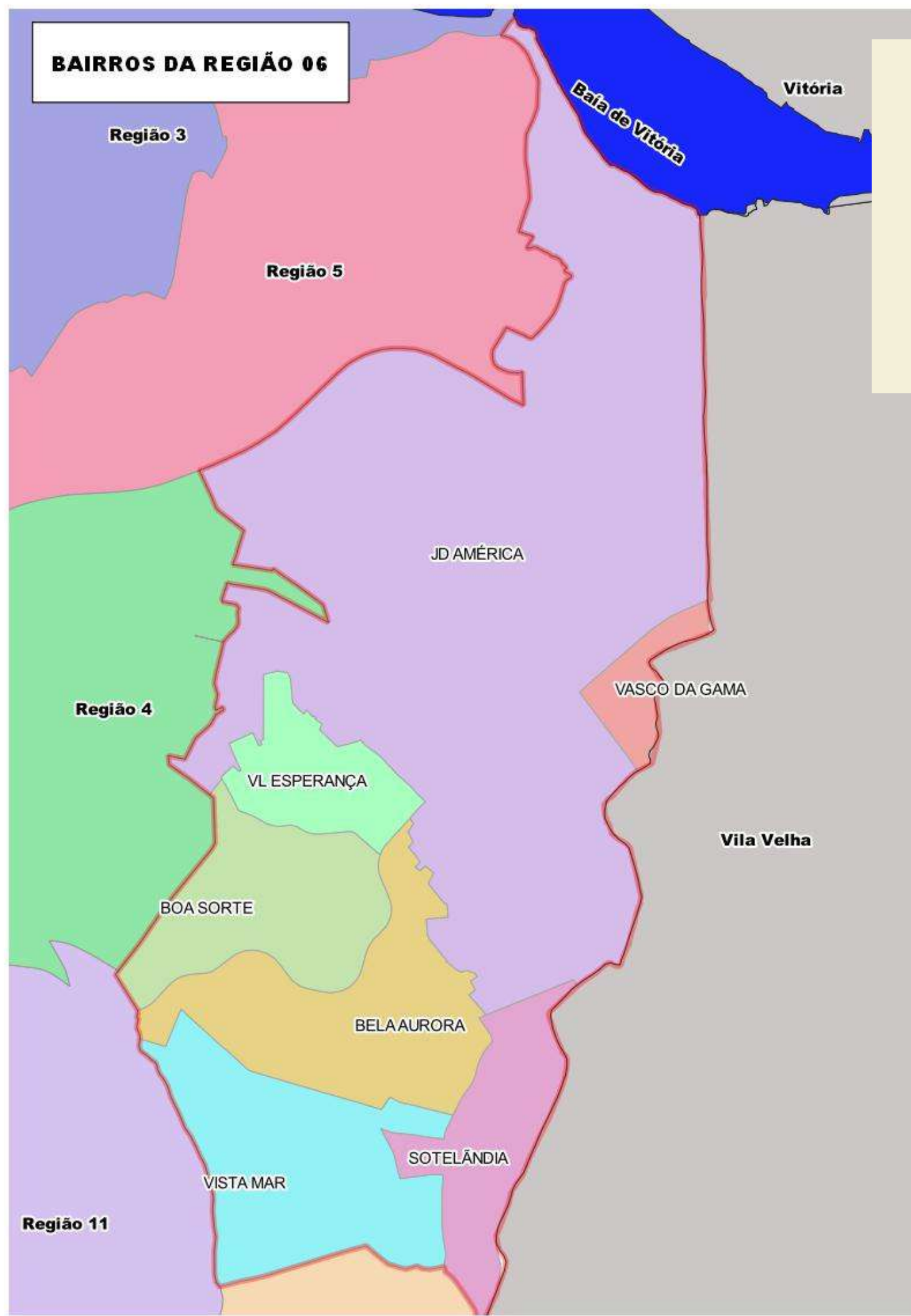


PARQUES URBANOS E ÁREA DE PRESERVAÇÃO PERMANENTE (APP)

Parque Linear de São Conrado
Parque Linear de Santa Bárbara



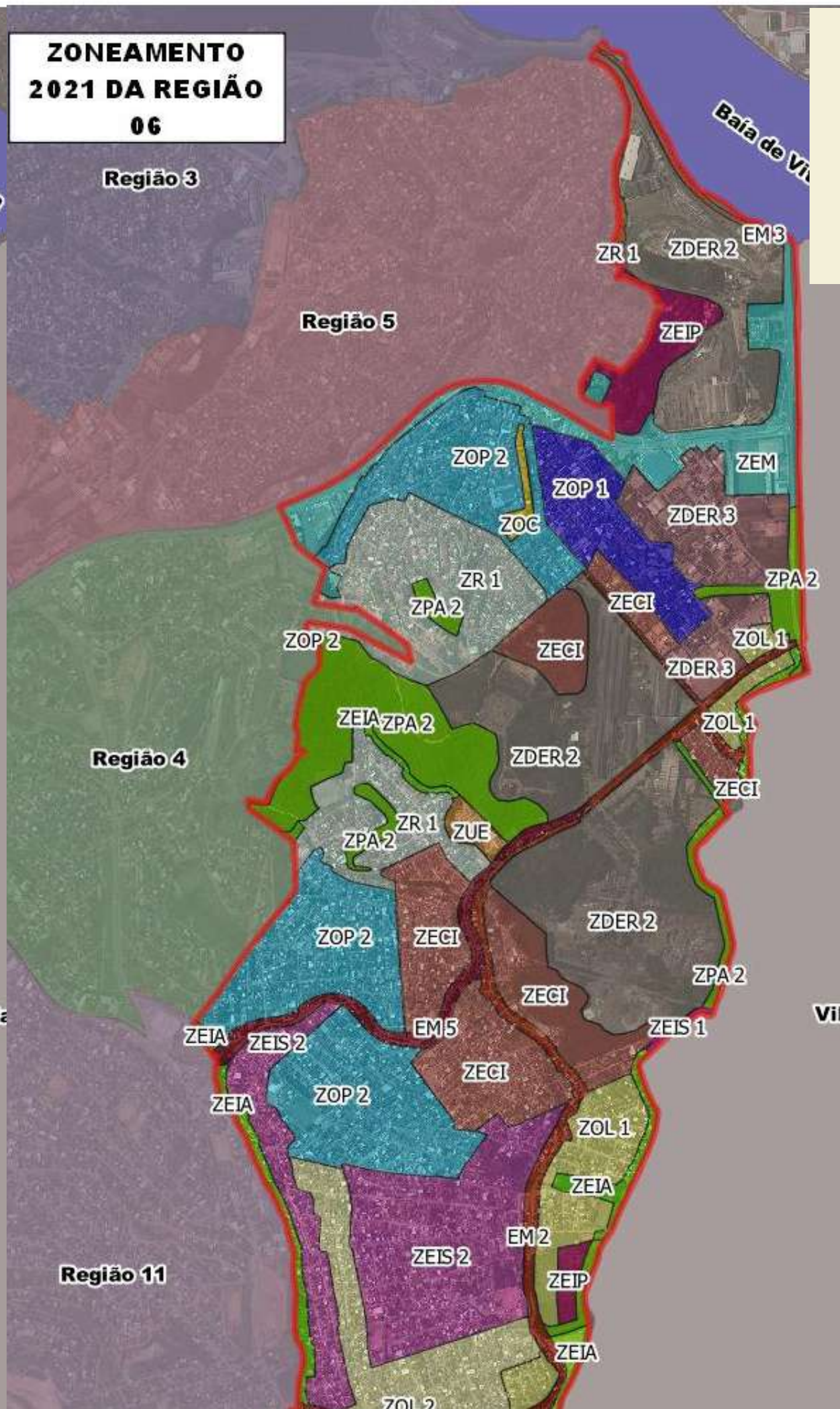
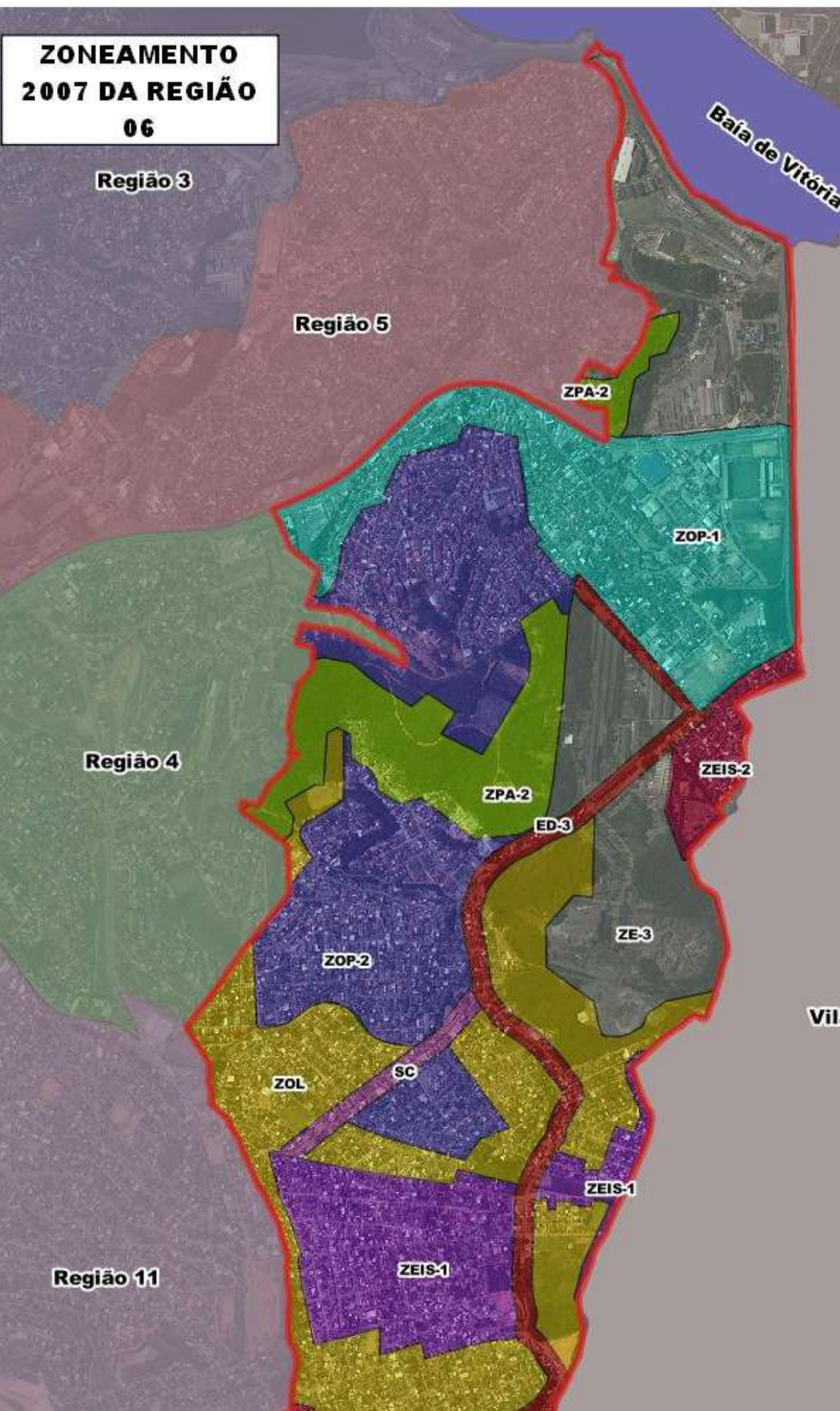
MEIO AMBIENTE



Região 6

Jardim América, Vasco da Gama,
Vale Esperança, Boa Sorte,
Bela Aurora, Vista Mar,
Sotelândia

Região 6



PDM 2007

ZOP 1 e 2 - Zona de Ocupação Preferencial 1 e 2

ZOL - Zona de Ocupação Limitada

ZEIS 1 e 2 - Zona Especial de Interesse Social 1 e 2

ZE 3 - Zona Especial 3

ED 3 - Eixo de Dinamização 3

ZPA 2 - Zona de Proteção Ambiental 2

SC - Subcentro

PDM 2021

ZOP 1 e 2 - Zona de Ocupação Preferencial

ZOL 1 - Zona de Ocupação Limitada

ZDER 2 e 3 - Zona de Desen. Econôm. e Regional

ZECI - Zona Especial de Contenção de Impacto

ZEIS 2 - Zona Especial de Interesse Social

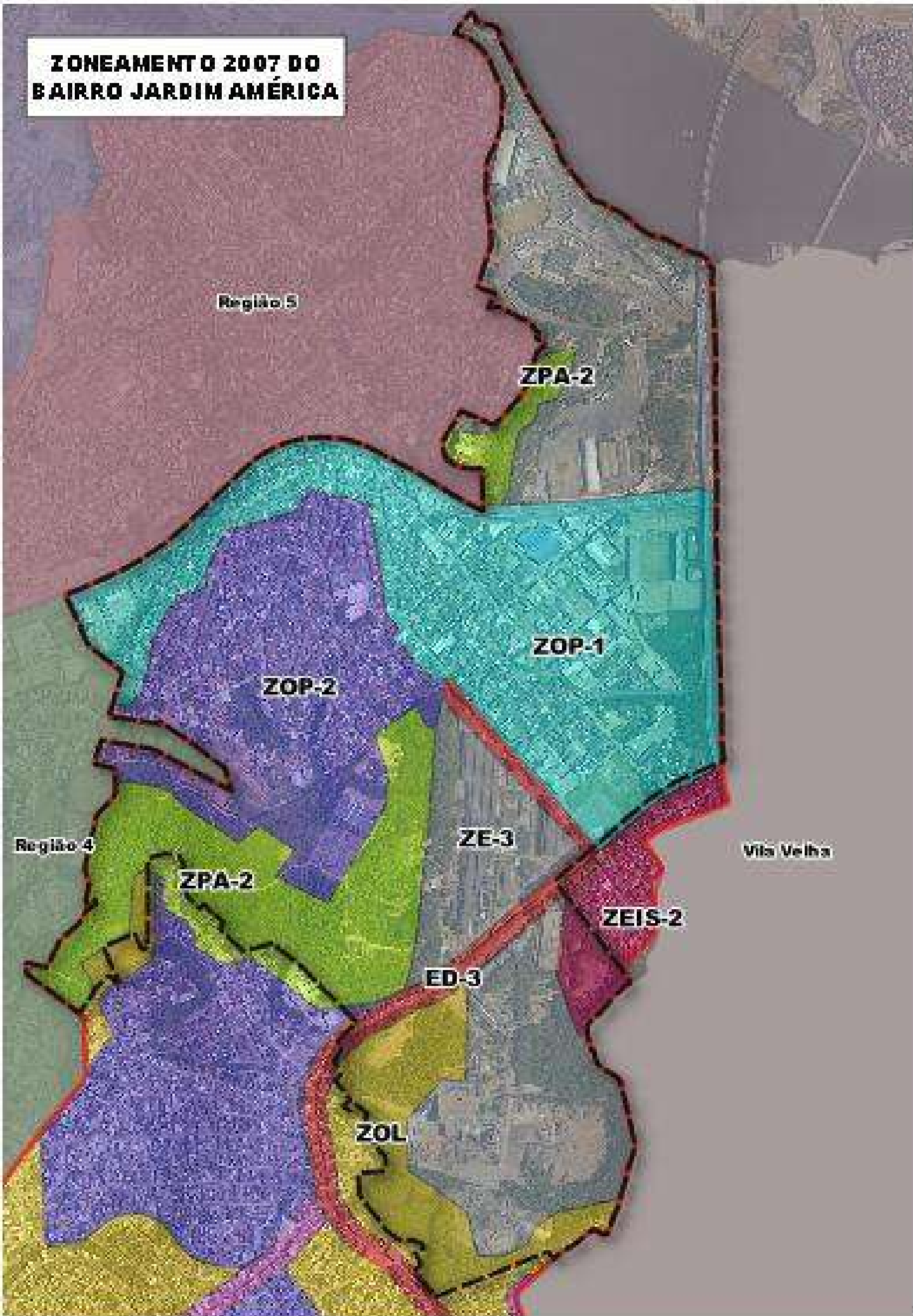
EM 2 e 5 - Eixo de Mobilidade 2 e 5

ZEIP - Zona de Interesse Paisagístico

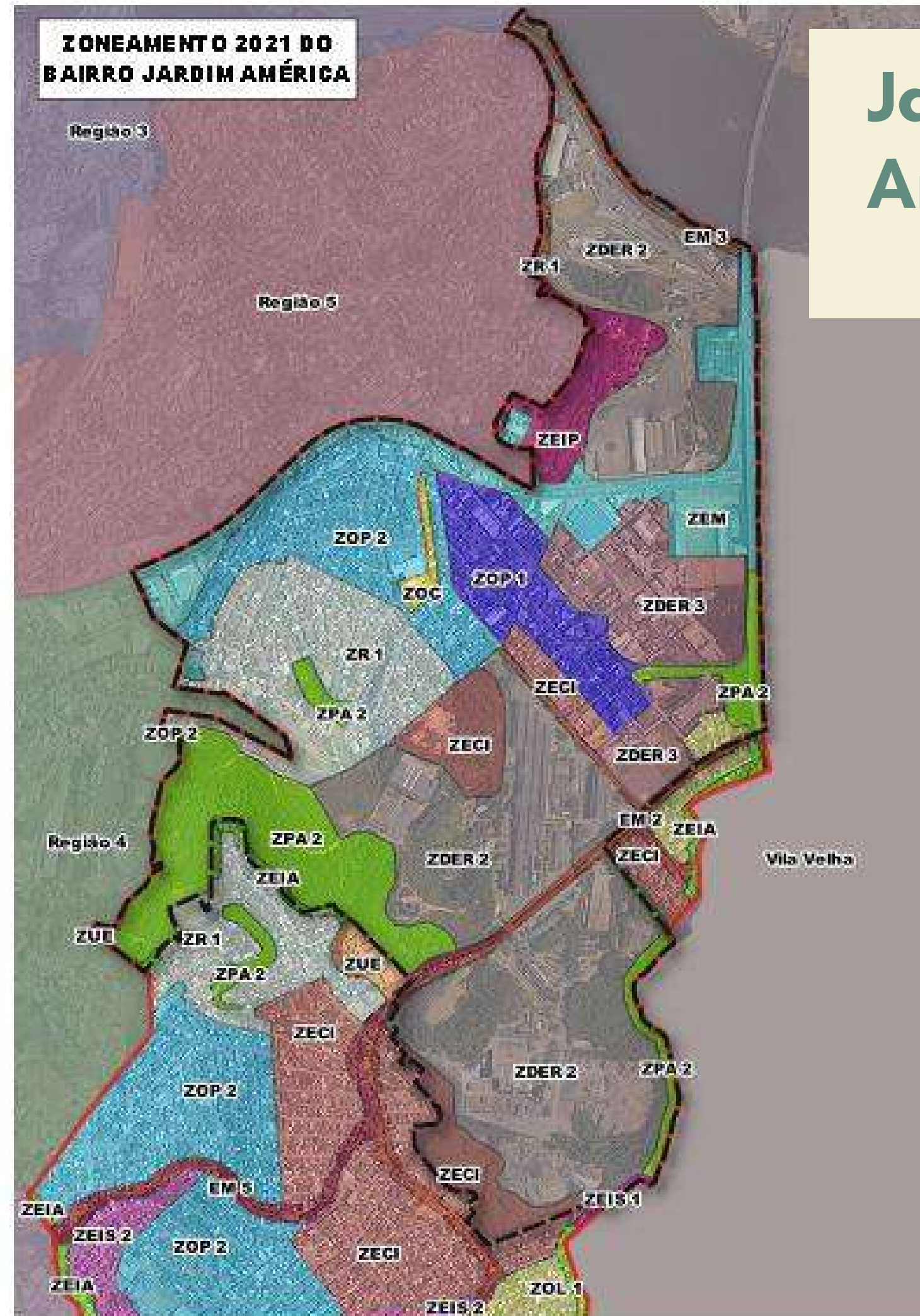
ZEIA - Zona de Interesse Ambiental

ZPA - Zona de Proteção Ambiental

ZONEAMENTO 2007 DO BAIRRO JARDIM AMÉRICA



ZONEAMENTO 2021 DO BAIRRO JARDIM AMÉRICA



Jardim América

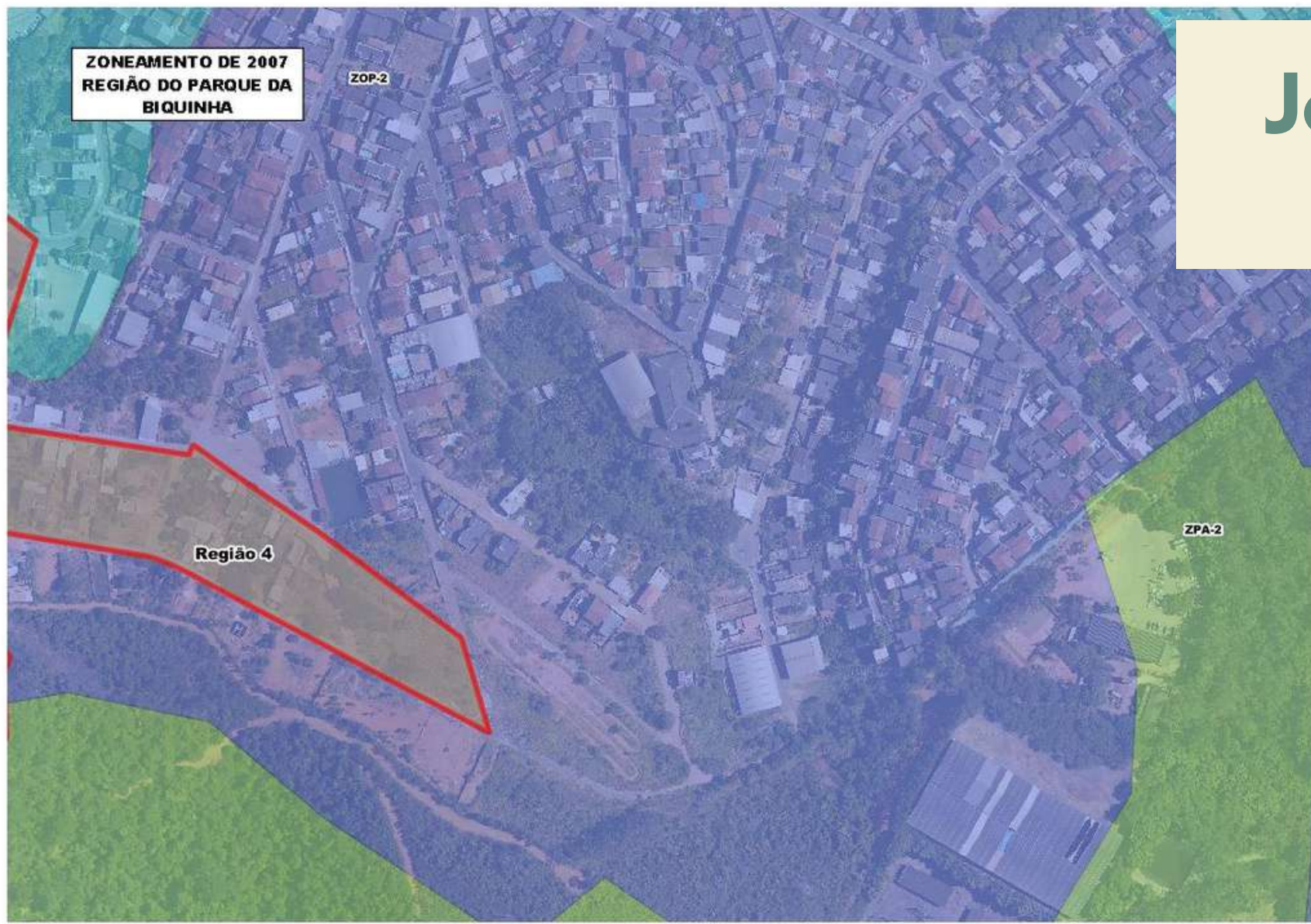
PDM 2007

- ZOP 1 e 2 - Zona de Oc. Pref. 1 e 2
- ZOL - Zona de Ocupação Limitada
- ZEIS 2 - Zona Esp. Int. Social 1 e 2
- ZE 3 - Zona Especial 3
- ED 3 - Eixo de Dinamização 3
- ZPA 2 - Zona de Prot. Ambiental 2

PDM 2021

- ZOP 2 - Zona de Ocup. Pref. 2
- ZOL 1 - Zona de Ocup. Limitada
- ZDER 2 e 3 - Zona de Des. Econ. e Regional
- ZECI - Zona Esp. de Cont. de Imp.
- ZEIS 1 e 2 - Zona Esp. de Interesse Social
- EM 2, 3 e 5 - Eixo de Mob. 2, 3 e 5
- ZUE - Zona de Uso Específico
- ZEIA - Zona de Int. Ambiental
- ZPA - Zona de Prot. Ambiental

Jardim América



PDM 2007

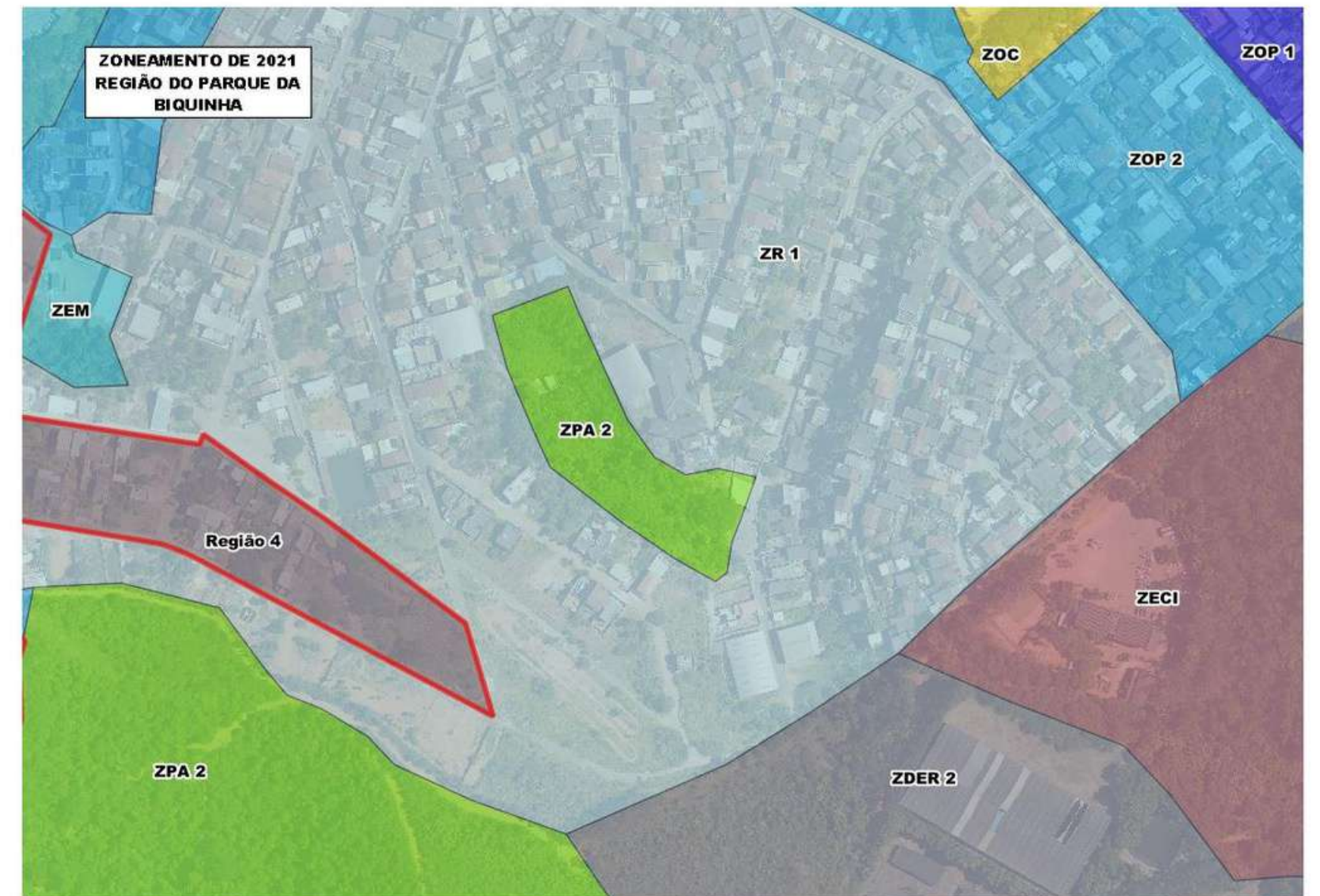
ZOP 2 - Zona de Ocupação Preferencial 2

PDM 2021

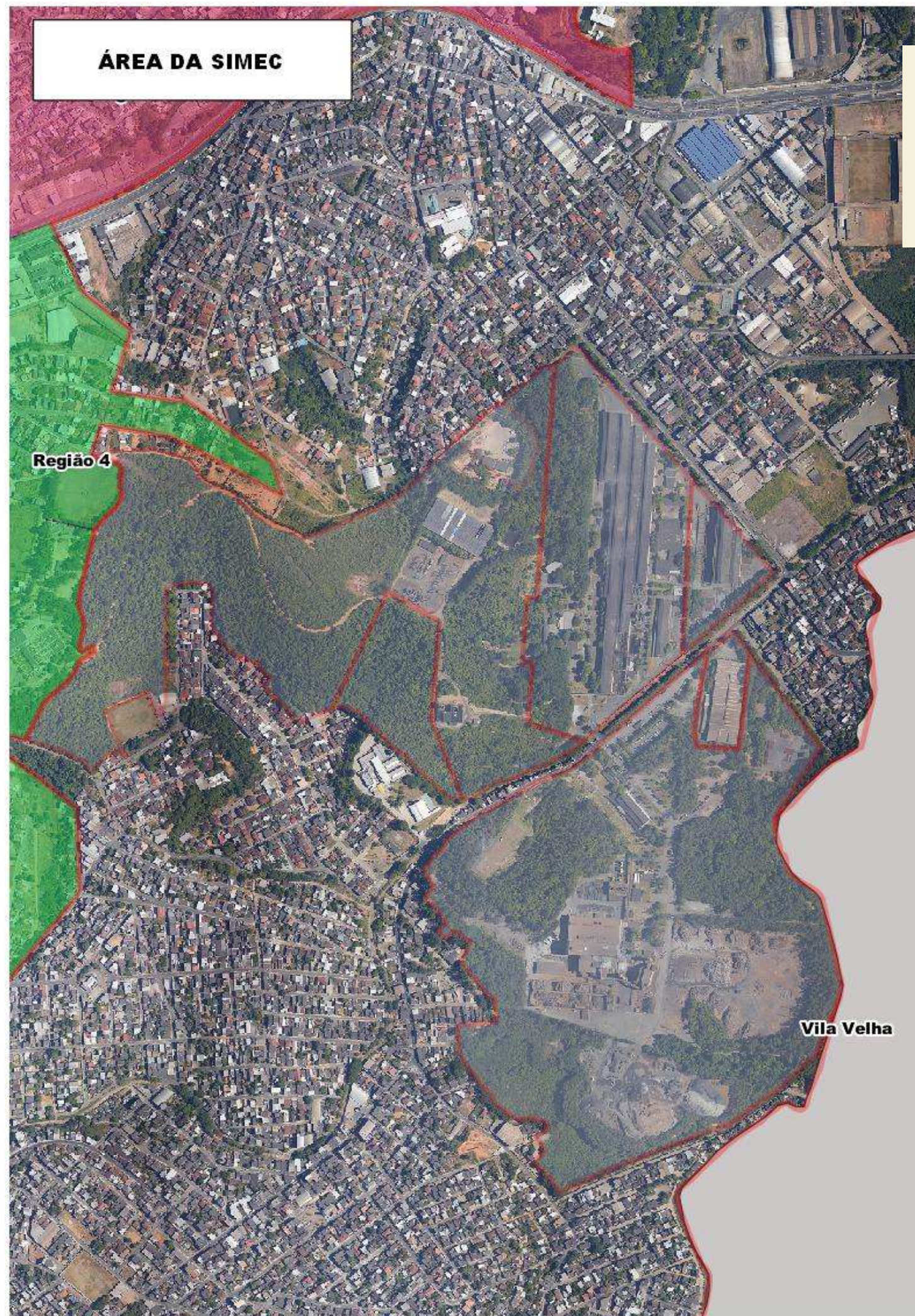
ZOP 2 - Zona de Ocup. Pref. 2

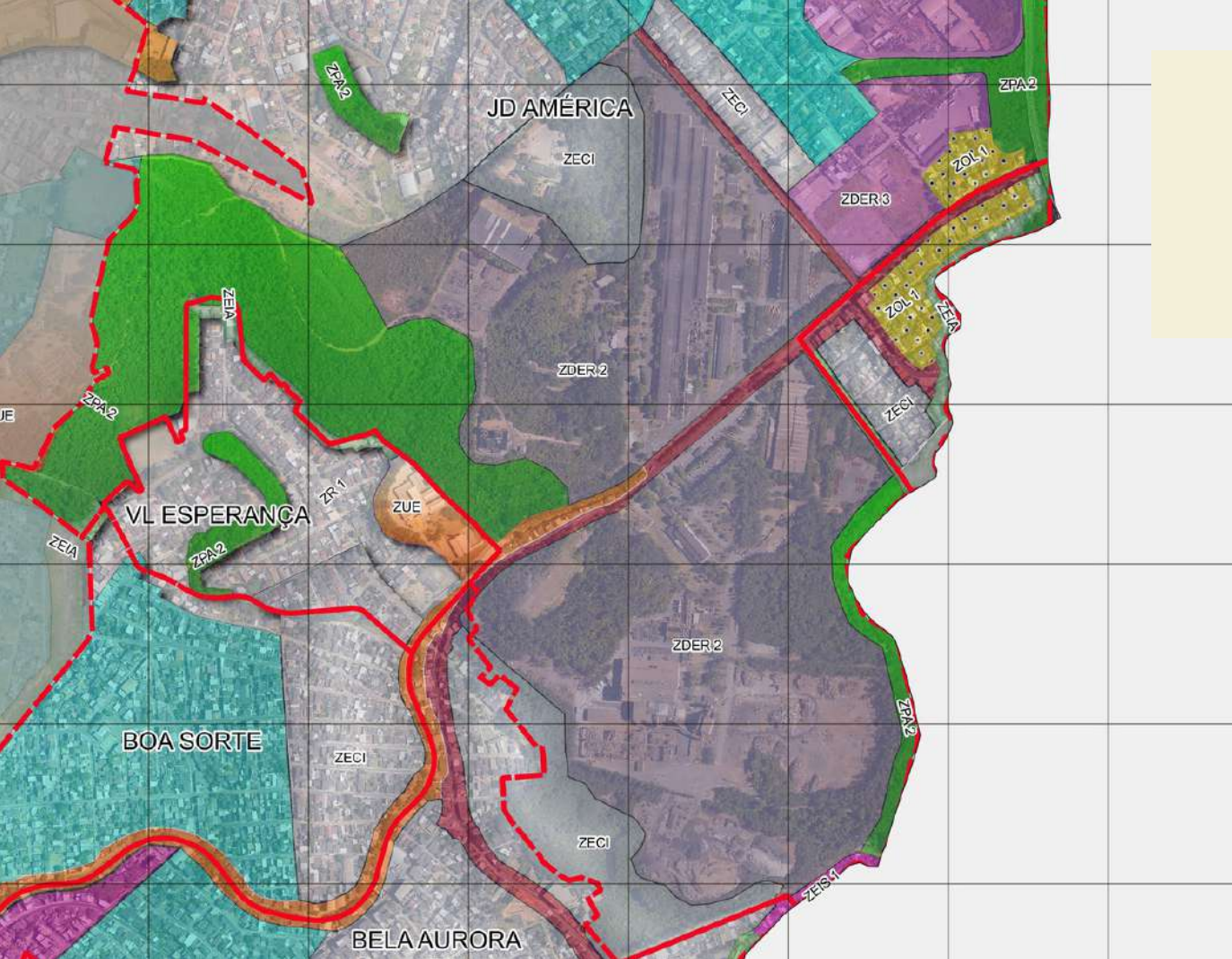
ZR 1 - Zona Residencial 1

ZPA 2 - Zona de Proteção Ambiental 2



Jardim América



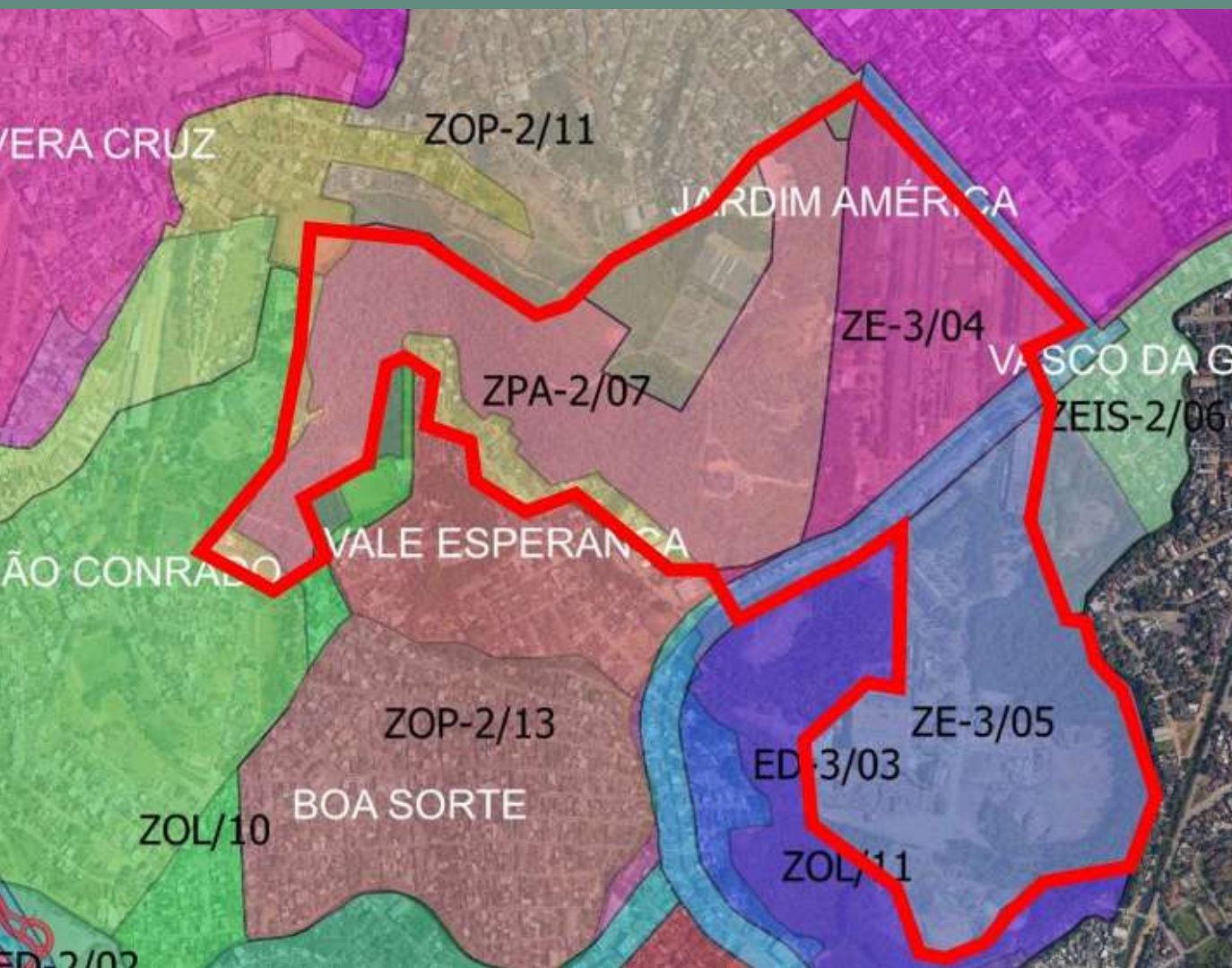


Jardim América

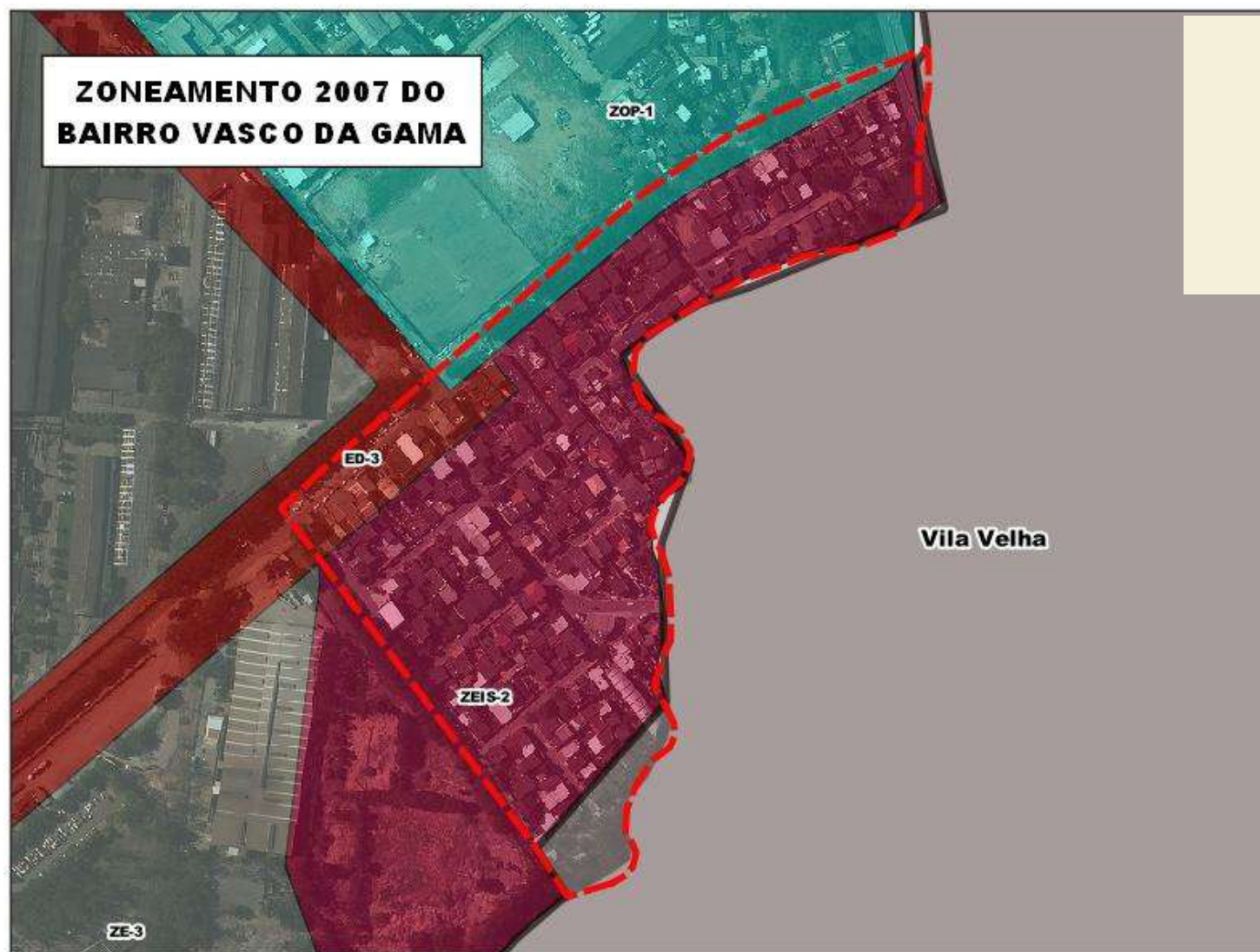
SIMEC, siderúrgica, está no centro da região;

Na área da siderúrgica foram propostos:

- **Zona de Desenvolvimento Econômico e Regional 2 - ZDER-02**
- **Zona de Proteção Ambiental 02 - ZPA 2,**
- **Zona Especial de Contenção de Impactos - ZECI.**



Vasco da Gama

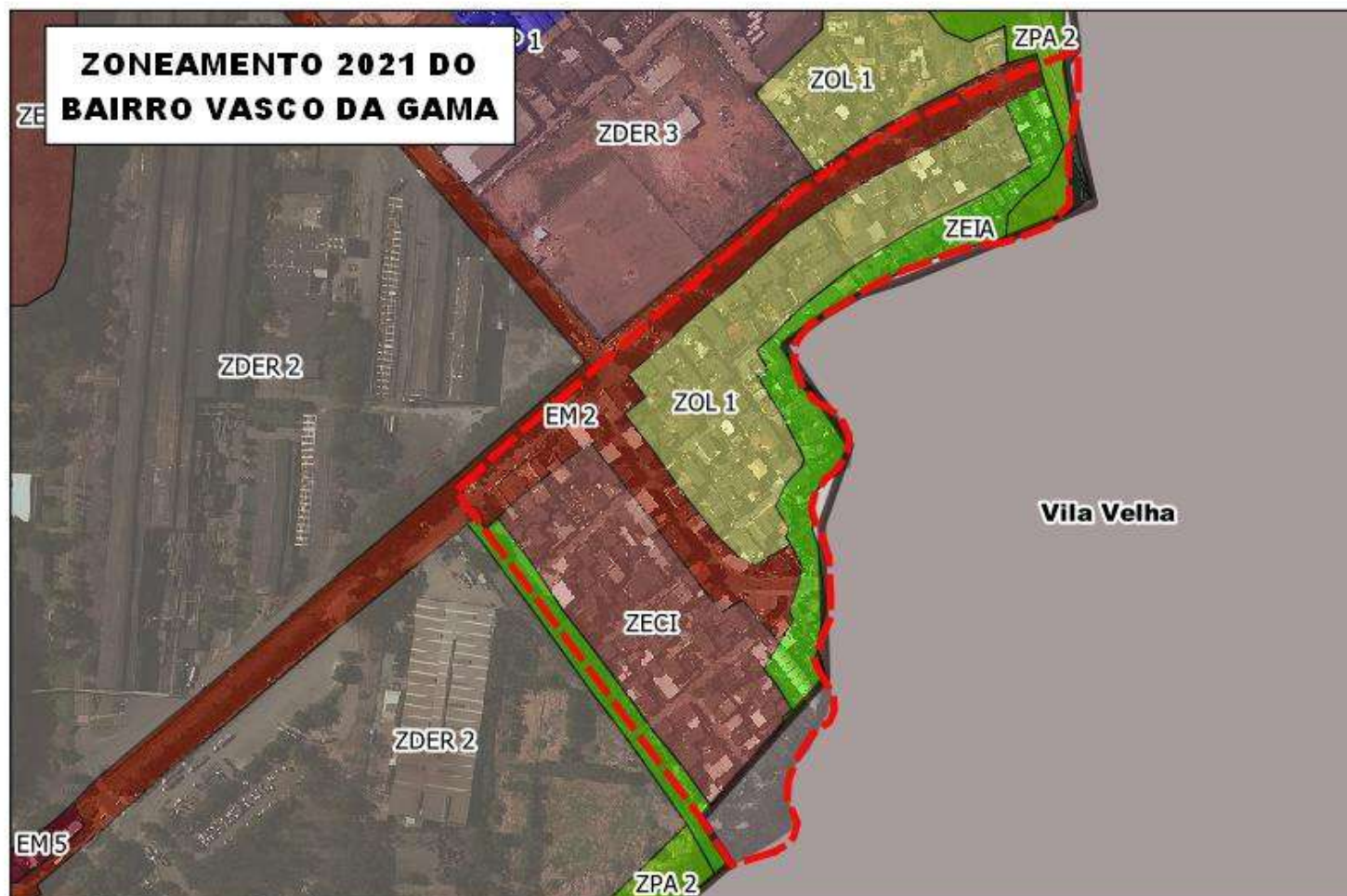


PDM 2007

ZEIS 2 - Zona Esp. Int. Social 1 e 2

ZE 3 - Zona Especial 3

ED 3 - Eixo de Dinamização 3



PDM 2021

ZOL 1 - Zona de Ocup. Limitada

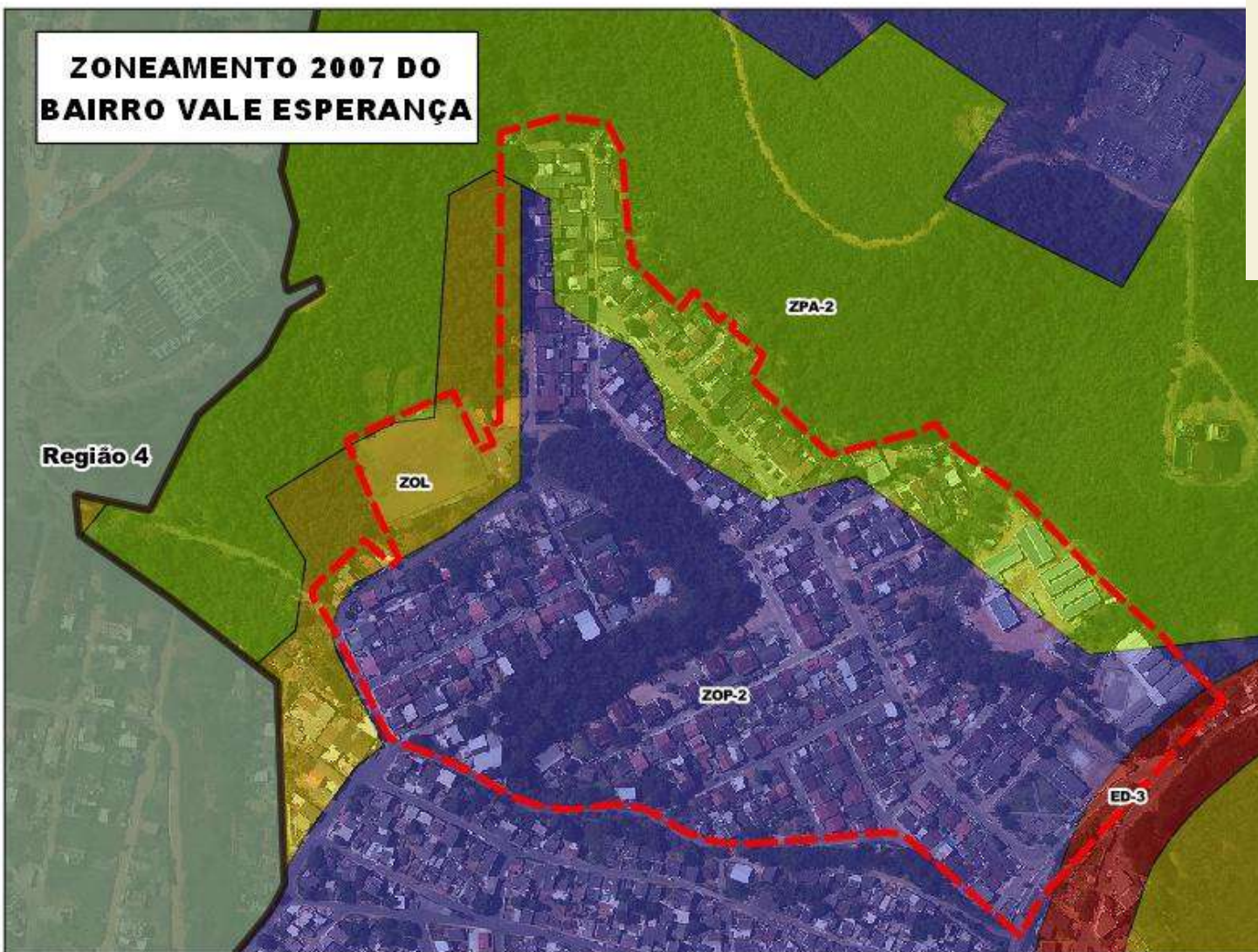
EM 2 e 5 - Eixo de Mobilidade 2 e 5

ZECI - Zona Especial de Contenção de Impactos

ZEIA - Zona de Int. Ambiental

ZPA - Zona de Prot. Ambiental

**ZONEAMENTO 2007 DO
BAIRRO VALE ESPERANÇA**



Vale Esperança

PDM 2007

ZOP 2 - Zona de Ocupação Preferencial 2

ZOL - Zona de Ocupação Limitada

ED 3 - Eixo de Dinamização 3

ZPA 2 - Zona de Prot. Ambiental 2

**ZONEAMENTO 2021 DO
BAIRRO VALE ESPERANÇA**



PDM 2021

EM 5 - Eixo de Mobilidade 5

ZECI - Zona Especial de Contenção de Impactos

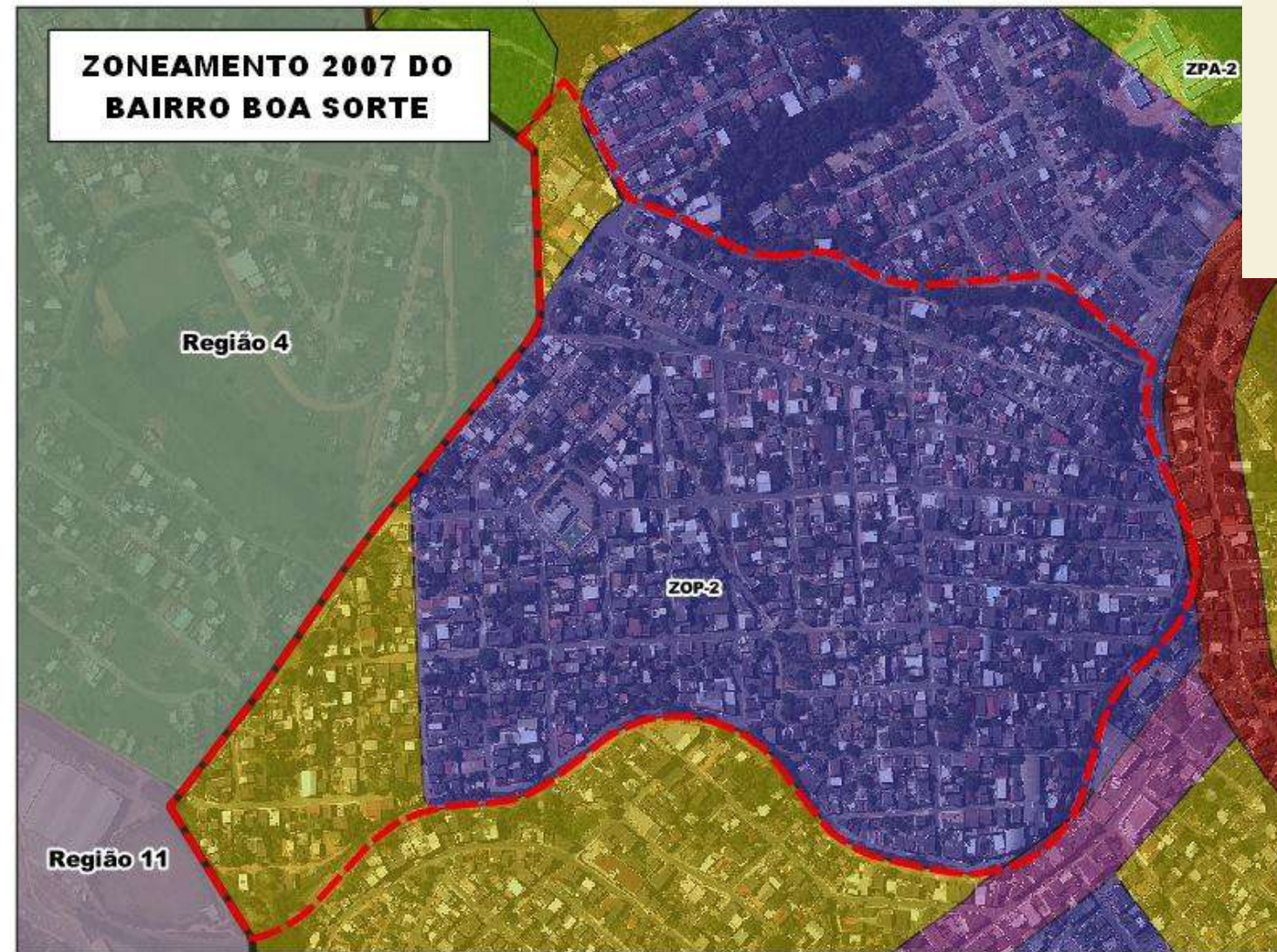
ZUE - Zona de Uso Específico

ZR 1 - Zona Residencial 1

ZEIA - Zona de Int. Ambiental

ZPA - Zona de Prot. Ambiental

ZONEAMENTO 2007 DO BAIRRO BOA SORTE



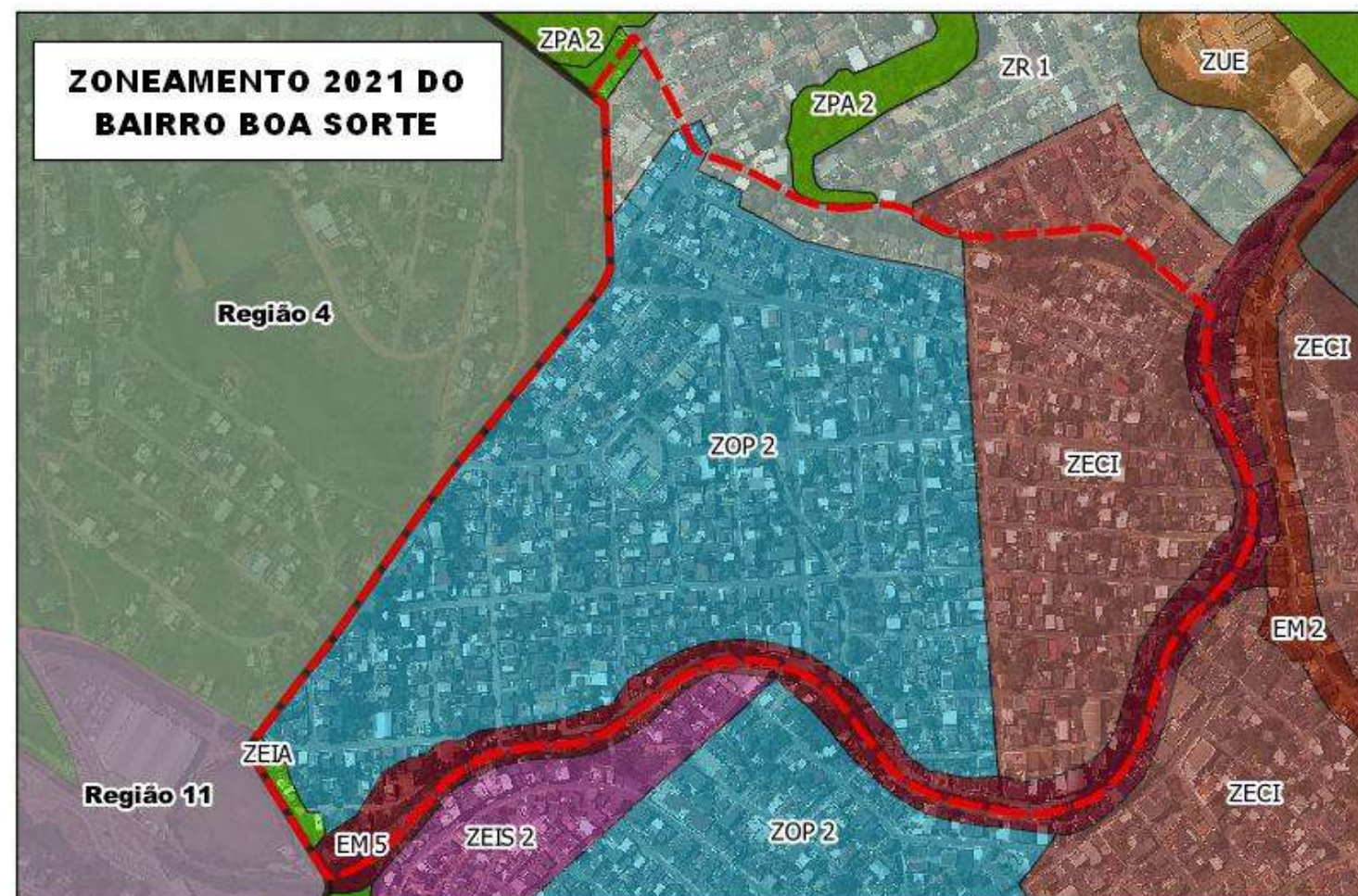
Boa Sorte

PDM 2007

ZOP 2 - Zona de Ocupação Preferencial 2

ZOL - Zona de Ocupação Limitada

ZONEAMENTO 2021 DO BAIRRO BOA SORTE



PDM 2021

EM 5 - Eixo de Mobilidade 5

ZECI - Zona Especial de Contenção de Impactos

ZOP 2 - Zona de Ocupação Preferencial 2

ZR 1 - Zona Residencial 1

ZEIA - Zona de Int. Ambiental

Bela Aurora

ZONEAMENTO 2007 DO BAIRRO BELA AURORA

Região 4

ZOP-2

SC

ZOL

Região 11

ZEIS-1

ZEIS-1

PDM 2007

ZOP 2 - Zona de Ocupação Preferencial 2

ZOL - Zona de Ocupação Limitada

ED 2 - Eixo de Dinamização 2

SC - Subcentro

ZONEAMENTO 2021 DO BAIRRO BELA AURORA

Região 4

ZPA-2

ZR 1

ZOP 2

ZECI

ZDER 2

ZECI

ZEIA

EM 5

EM 2 e 5 - Eixo de Mobilidade 2 e 5

ZECI - Zona Especial de Contenção de Impactos

ZOP 2 - Zona de Ocupação Preferencial 2

ZEIS 2 - Zona Especial de Interesse Social 2

ZEIA - Zona de Int. Ambiental

ZOP 2

ZECI

Região 11

ZEIS 2

ZEIA

ZEIS 2

EM 2

ZOL 1

Vila Velha

Vista Mar

PDM 2007

ZOL - Zona de Ocupação Limitada

ED 2 - Eixo de Dinamização 2

SC - Subcentro

ZEIS 1 - Zona Especial de Interesse Social 1

PDM 2021

EM 2 - Eixo de Mobilidade 2

ZOP 2 - Zona de Ocupação Preferencial 2

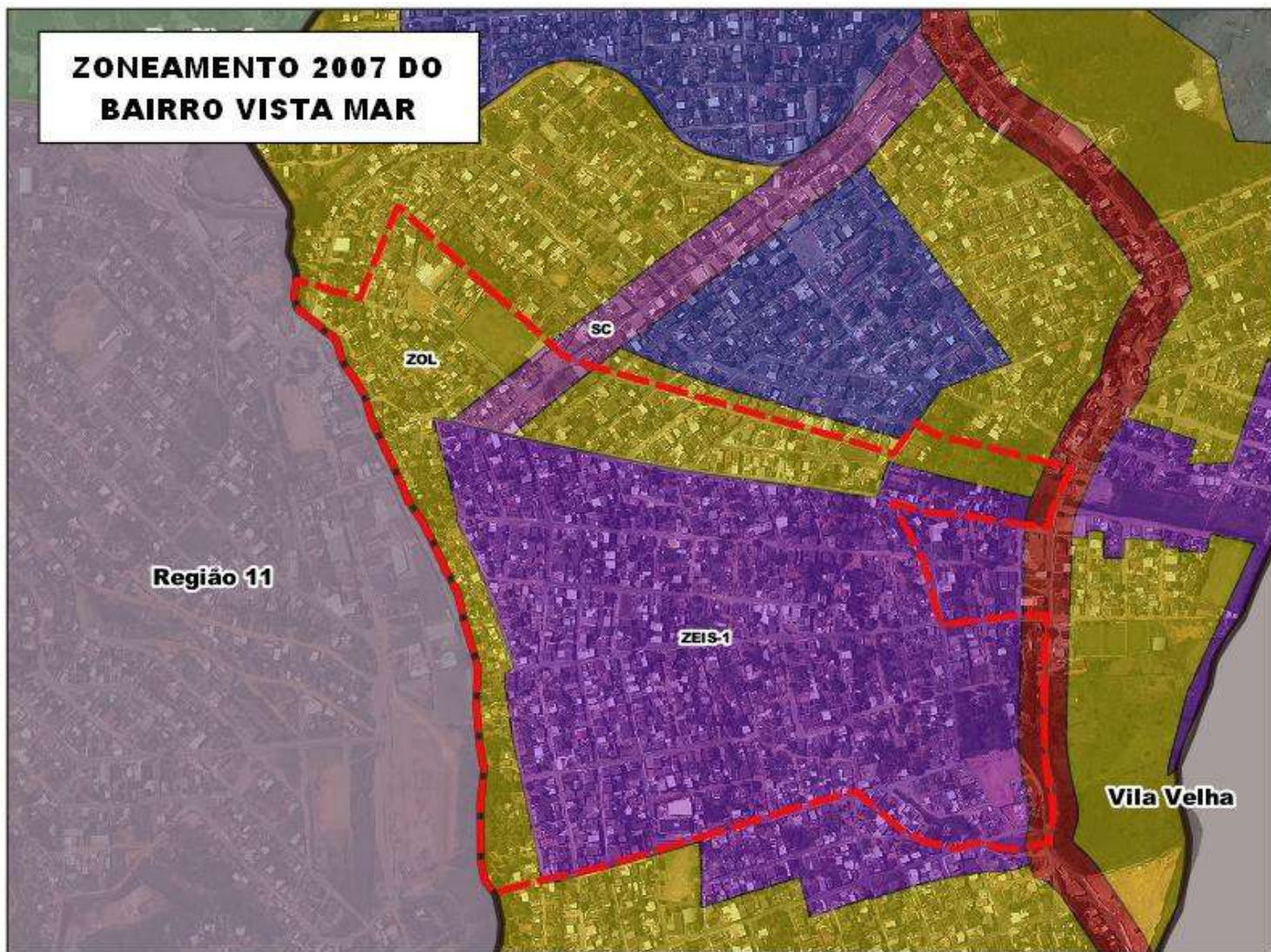
ZOL 2 - Zona de Ocupação Limitada 2

ZEIS 2 - Zona Especial de Interesse Social 2

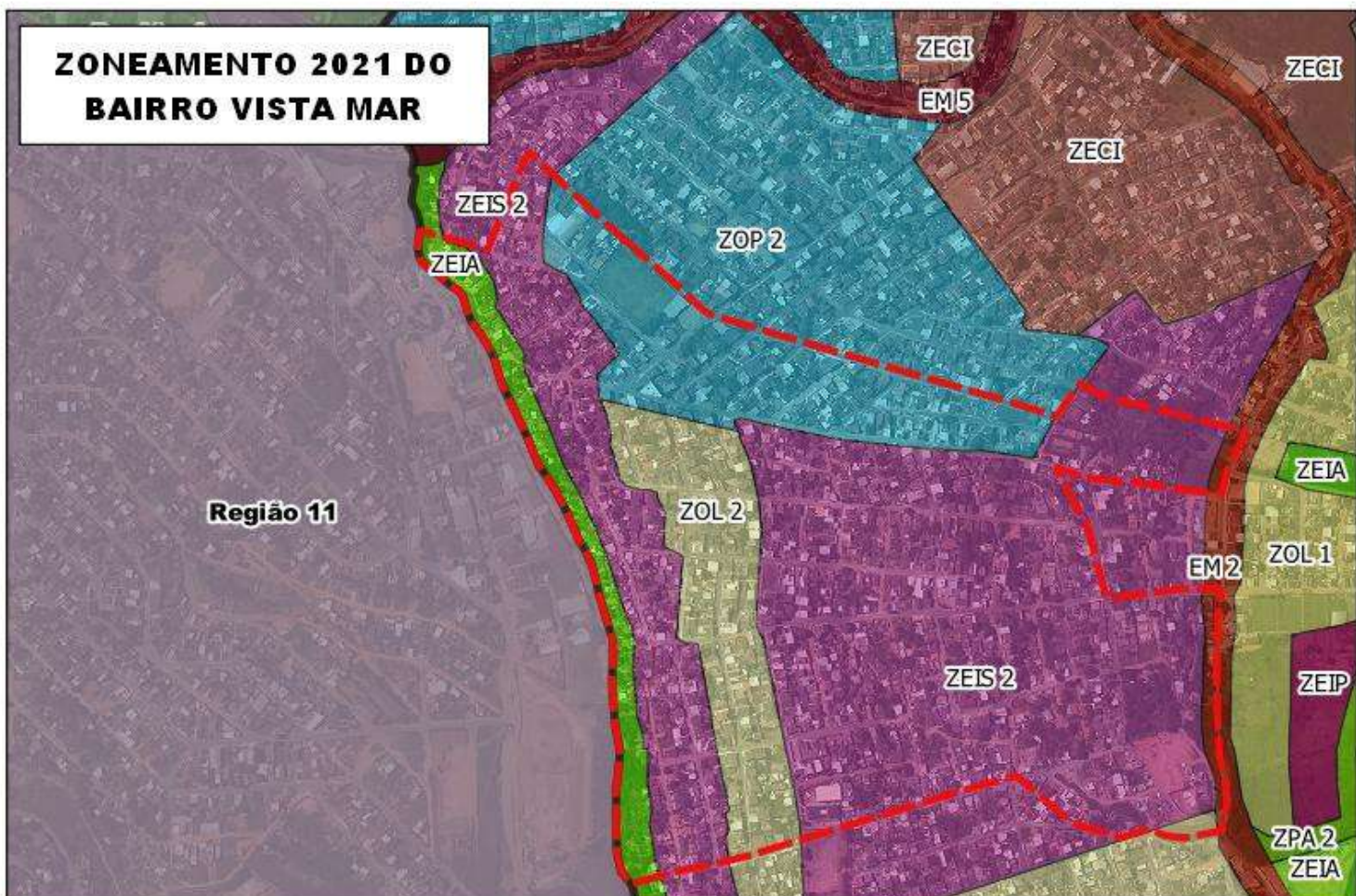
ZEIA - Zona de Int. Ambiental

EM 2 - Eixo de Mobilidade 2

ZONEAMENTO 2007 DO BAIRRO VISTA MAR



ZONEAMENTO 2021 DO BAIRRO VISTA MAR



Sotelândia

PDM 2007

ZOL - Zona de Ocupação Limitada

ED 2 - Eixo de Dinamização 2

ZEIS 1 - Zona Especial de Interesse Social

PDM 2021

EM 2 - Eixo de Mobilidade 2

ZECI - Zona Especial de Contenção de Impactos

ZOL 1 - Zona de Ocupação Limitada 1

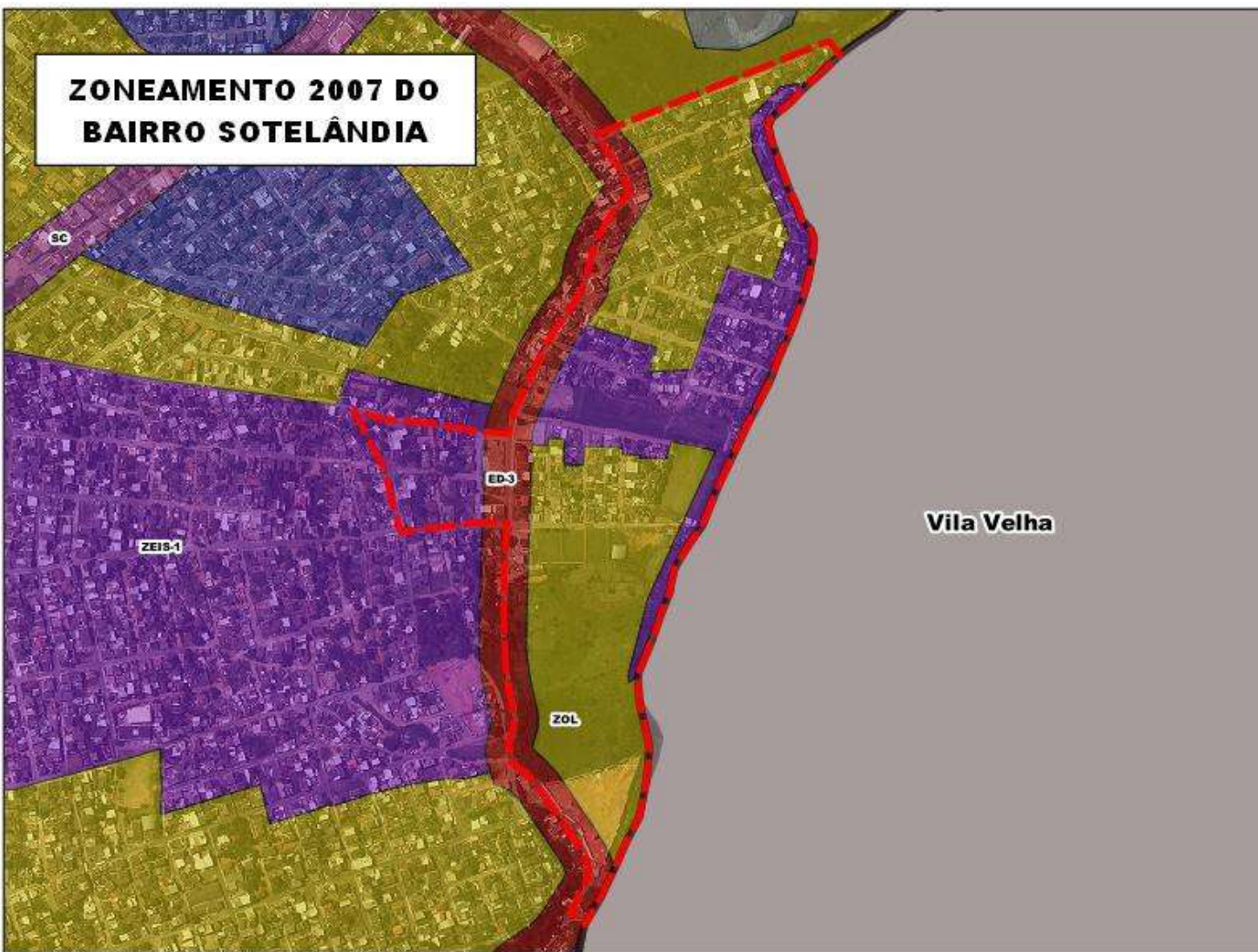
ZEIS 1 e 2 - Zona Especial de Interesse Social 2

ZEIA - Zona de Int. Ambiental

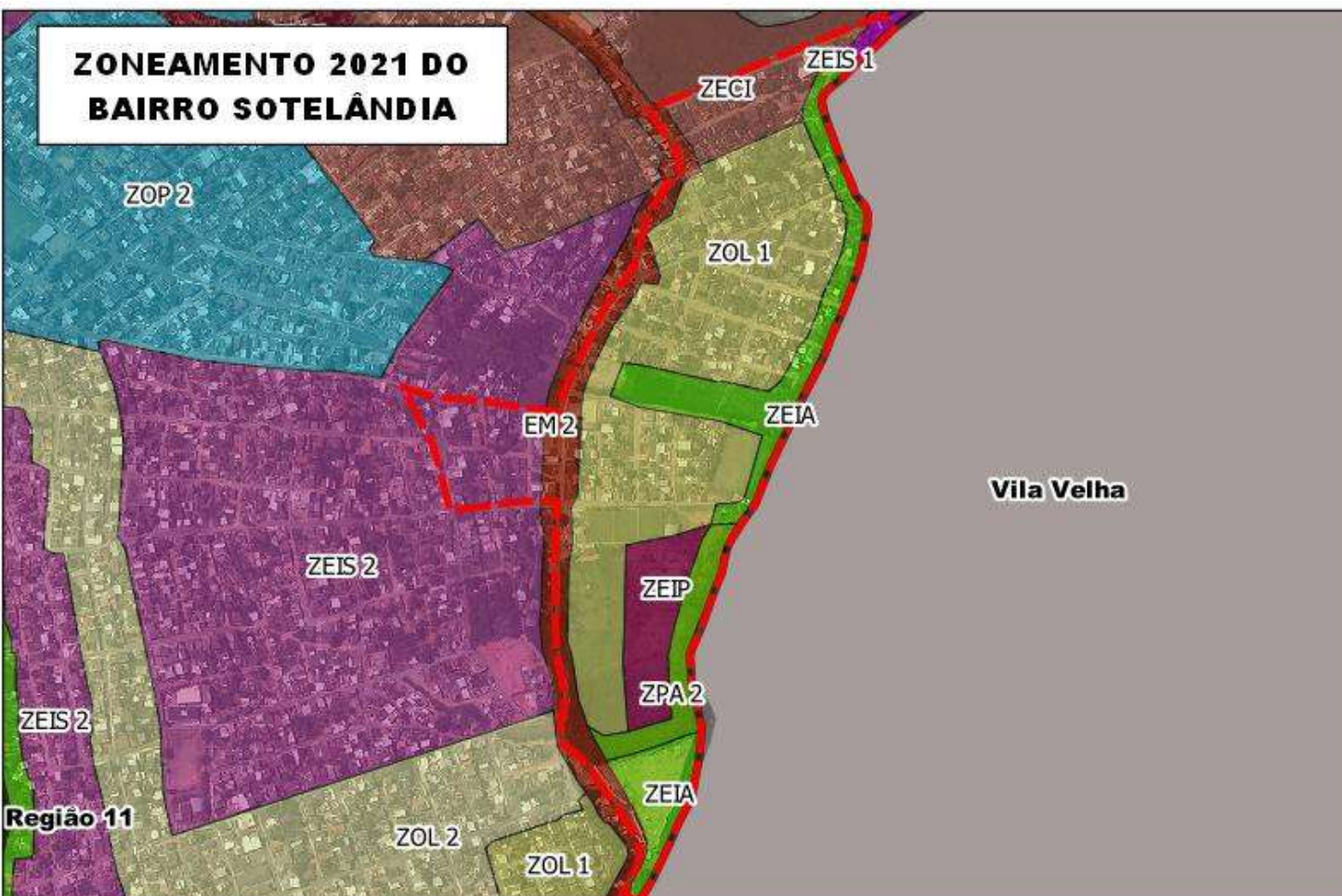
ZEIP - Zona Especial de Interesse Paisagístico

ZPA 2 - Zona de Proteção Ambiental 2

ZONEAMENTO 2007 DO BAIRRO SOTELÂNDIA



ZONEAMENTO 2021 DO BAIRRO SOTELÂNDIA



Sotelândia

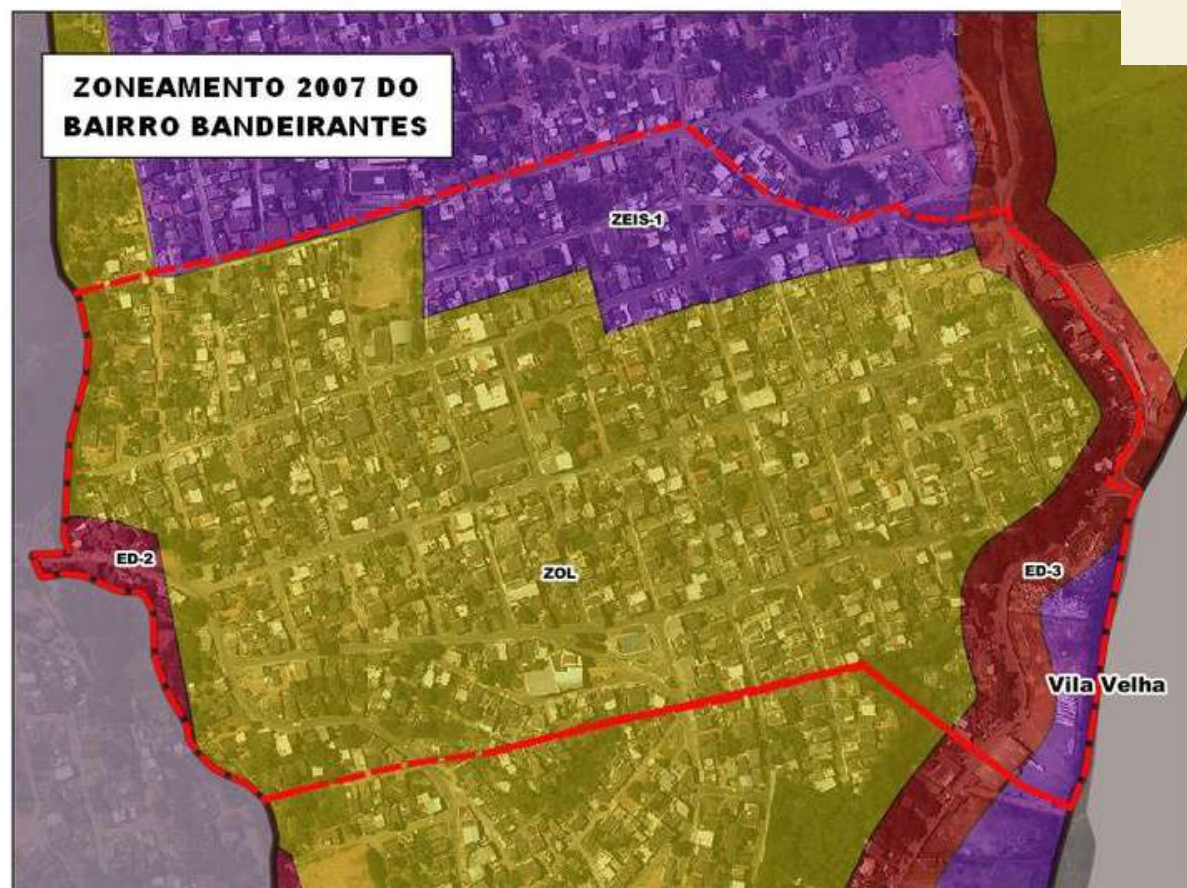


PDM 2021

ZEIP - Zona Especial de Interesse Paisagístico

Em 2007 era uma Zona de Ocupação Limitada, devido à falta de infraestrutura.

Bandeirantes

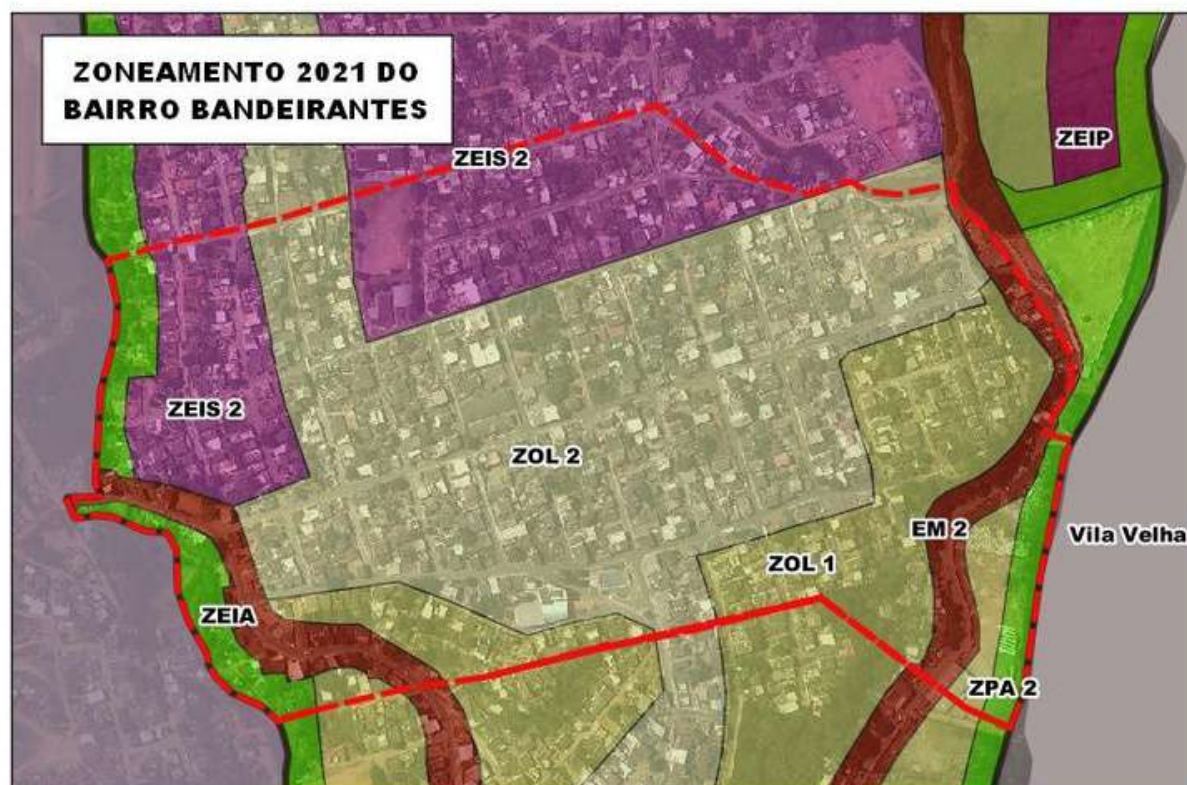


PDM 2007

ZOL - Zona de Ocupação Limitada

ED 2 - Eixo de Dinamização 2

ZEIS 1 - Zona Especial de Interesse Social



PDM 2021

EM 2 - Eixo de Mobilidade 2

ZOL 1 e 2 - Zona de Ocupação Limitada 1

ZEIS 2 - Zona Especial de Interesse Social 2

ZEIA - Zona de Int. Ambiental

EM 2 - Eixo de Mobilidade 2

Como posso participar do PDM?

WEBSITE

<http://cariacica.es.gov.br/paginas/pdm>

TELEFONE

(27) 3354-5405

E-MAIL

pdm2021@cariacica.es.gov.br

AUDIÊNCIAS PÚBLICAS VIRTUAIS

- ✓ • 18/05 - Região 4 e 12
- ✓ • 20/05 - Região 6
- **25/05 - Região 3 e 5** ←
- 27/05 - Região 7 e 11
- 01/06 - Região 1 e 2
- 08/06 - Região 8 e 9
- 10/06 - Região 10 e 13

**Próxima
Terça Feira!!!**



Vamos Conversar?